

TESTE
DE
IMPRESSÃO
3 X 3 CM

costurinha
— moldes e tutoriais —

Publicação independente de moldes, tutoriais e manuais de costura, para quem já sabe e para quem quer aprender a costurar.

para mais ideias, moldes e informações:
costurinha.com.br

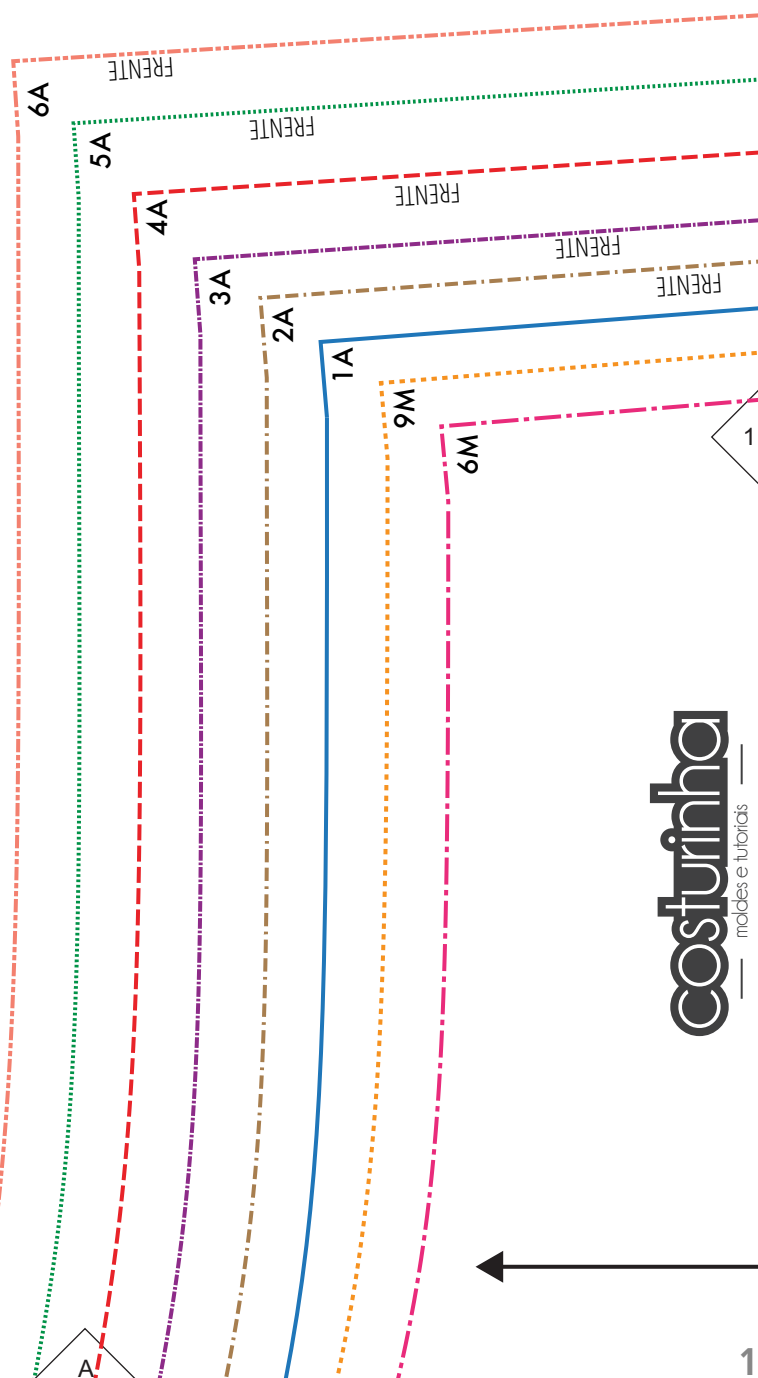
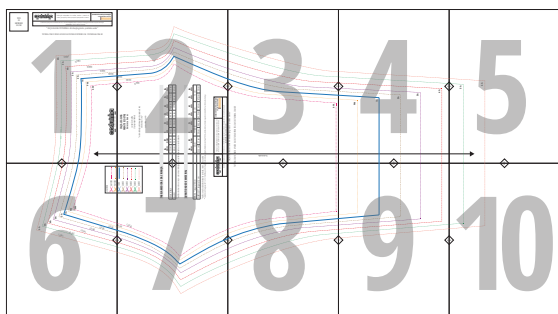


Conteúdo sob proteção da Lei do Direito Autoral no. 9.610/98. PROIBIDA qualquer reprodução ou divulgação do mesmo sem prévia autorização.
costurinha - todos os direitos reservados

* CALÇA LEGGING COSTURINHA - distribuição gratuita - proibida a venda *

TUTORIAL COM O PASSO A PASSO DA COSTURA DISPONÍVEL EM: COSTURINHA.COM.BR

MAPA DE MONTAGEM



costurinha
— moldes e tutoriais —

1

CALÇA LEGGING
FRENTE E COSTAS
6 meses a 6 anos

cortar 2 x malha
(2 peças espelhadas)

* este molde já contém margens de costura (1 cm)
e de barras (1 cm) *

costurinha.com.br

FRENTE

FRENTE

FRENTE

6 meses 9 meses 1 ano 2 anos 3 anos 4 anos 5 anos 6 anos

72 cm	80 cm	86 cm	92 cm	98 cm	104 cm	110 cm	116 cm
48 cm	50 cm	52 cm	54 cm	56 cm	59 cm	62 cm	65 cm

para escolher o tamanho a ser confeccionado

6 meses 9 meses 1 ano 2 anos 3 anos 4 anos 5 anos 6 anos

50 cm	60 cm	65 cm	75 cm
35,5 cm	37 cm	39 cm	40,5 cm
42,5 cm	45 cm	47,5 cm	50 cm

tra, suplex)

ns de costura - alguns elásticos são mais firmes, teste antes a tensão e ajuste o tamanho na cintura da criança

2



Publicação independente de moldes, tutoriais e manuais de costura, para quem já sabe e para quem quer aprender a costurar.

para mais ideias, moldes e informações:
costurinha.com.br

Proteção da Lei de Direito Autoral no. 9.610/98. PROIBIDA qualquer reprodução ou divulgação do mesmo sem prévia autorização.

costurinha - todos os direitos reservados

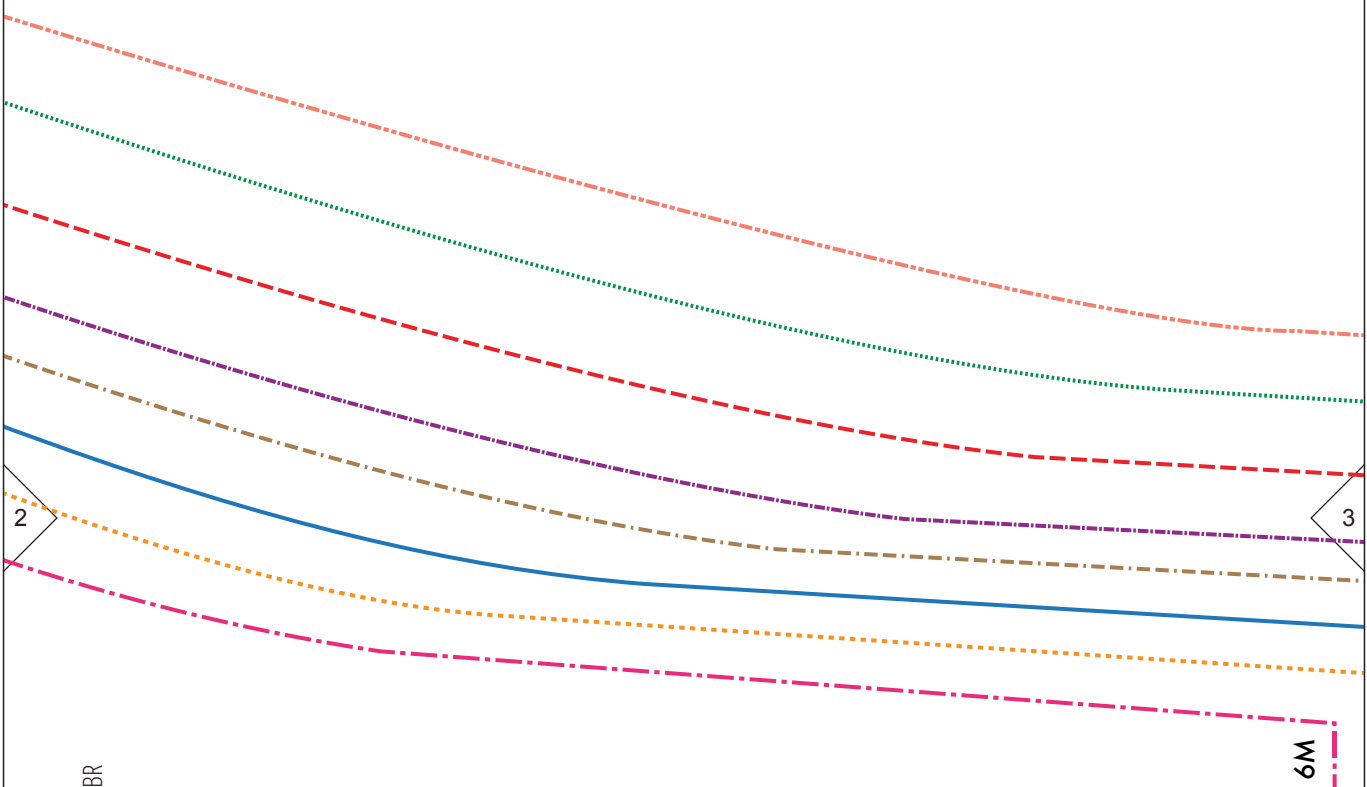
2

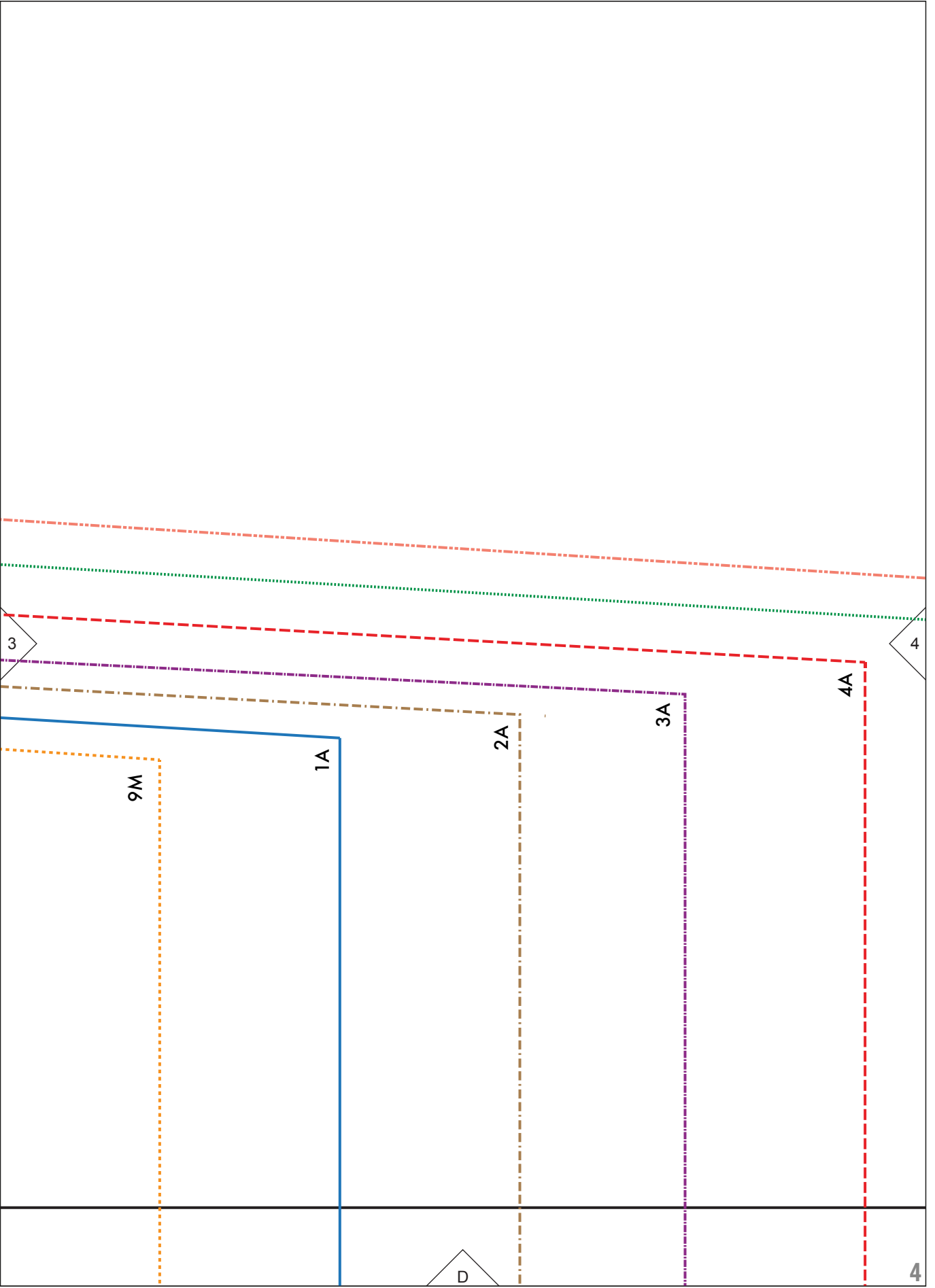
* CALÇA LEGGING COSTURINHA - distribuição gratuita - proibida a venda *

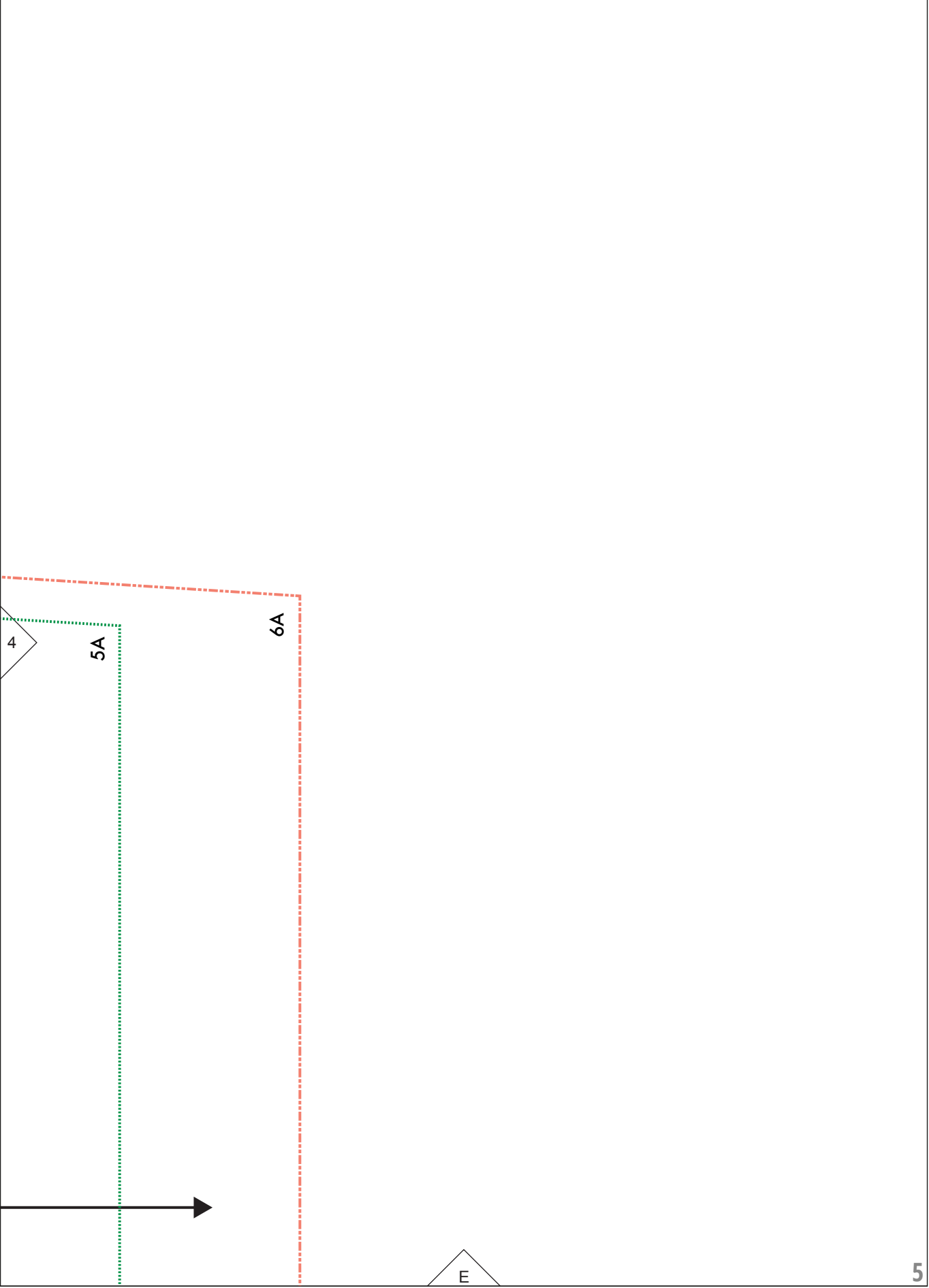
MATERIAL COM O PASSO A PASSO DA COSTURA DISPONÍVEL EM: COSTURINHA.COM.BR

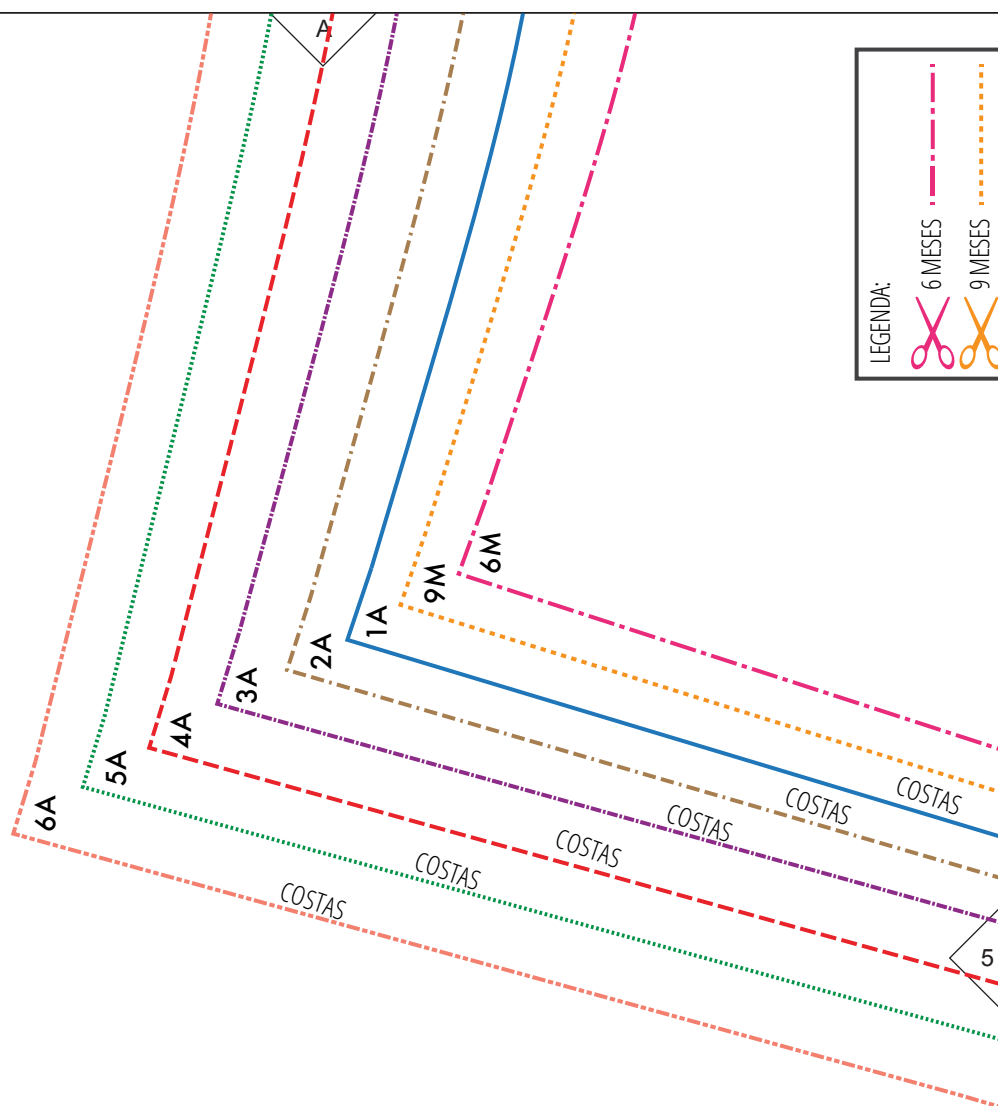
fio do tecido

C









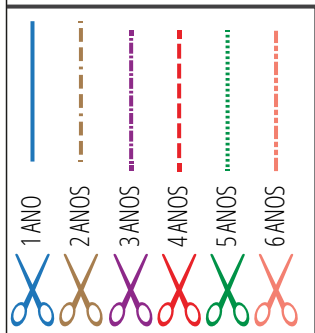
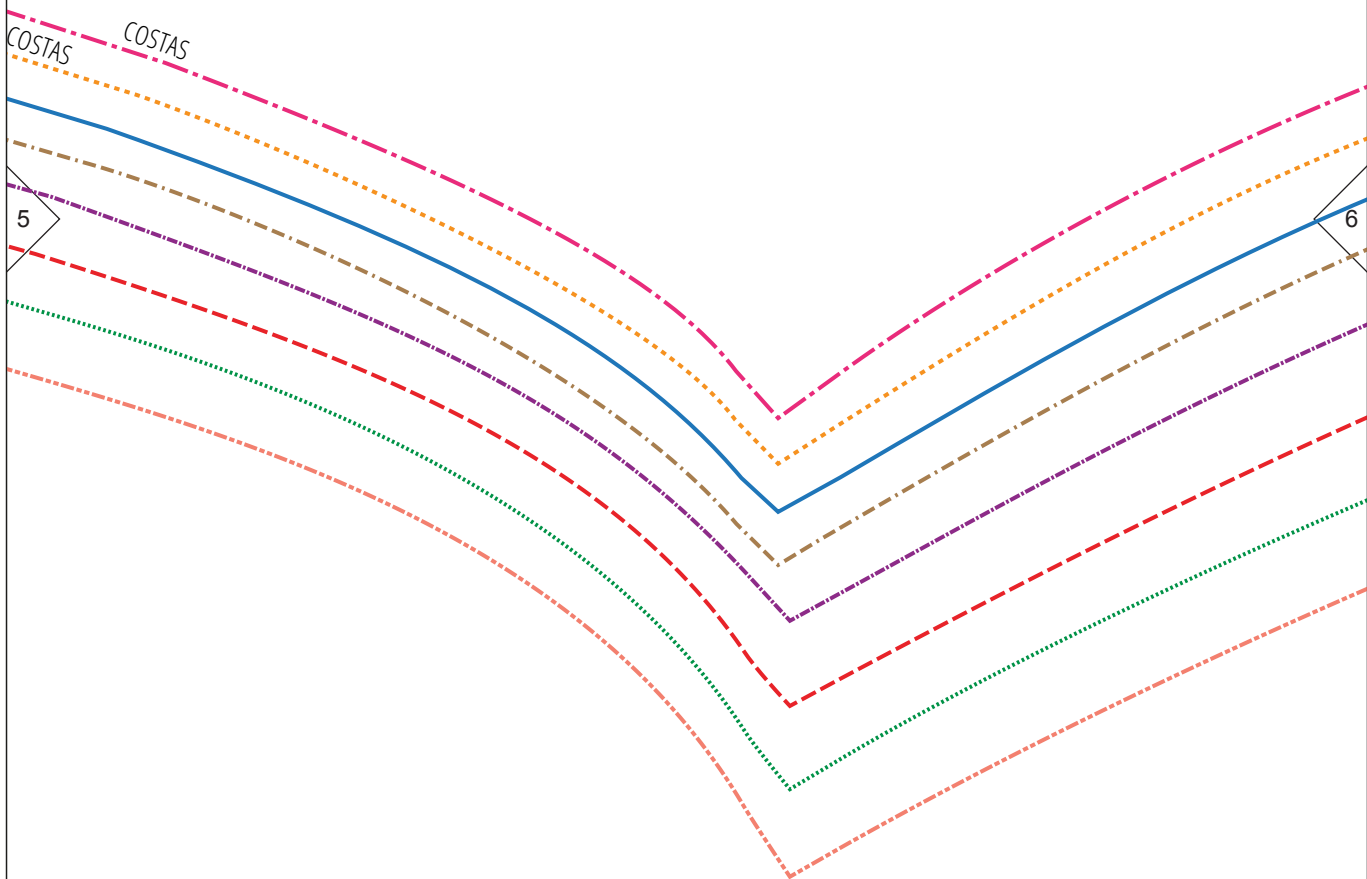


TABELA MEDIDAS DA CRIANÇA

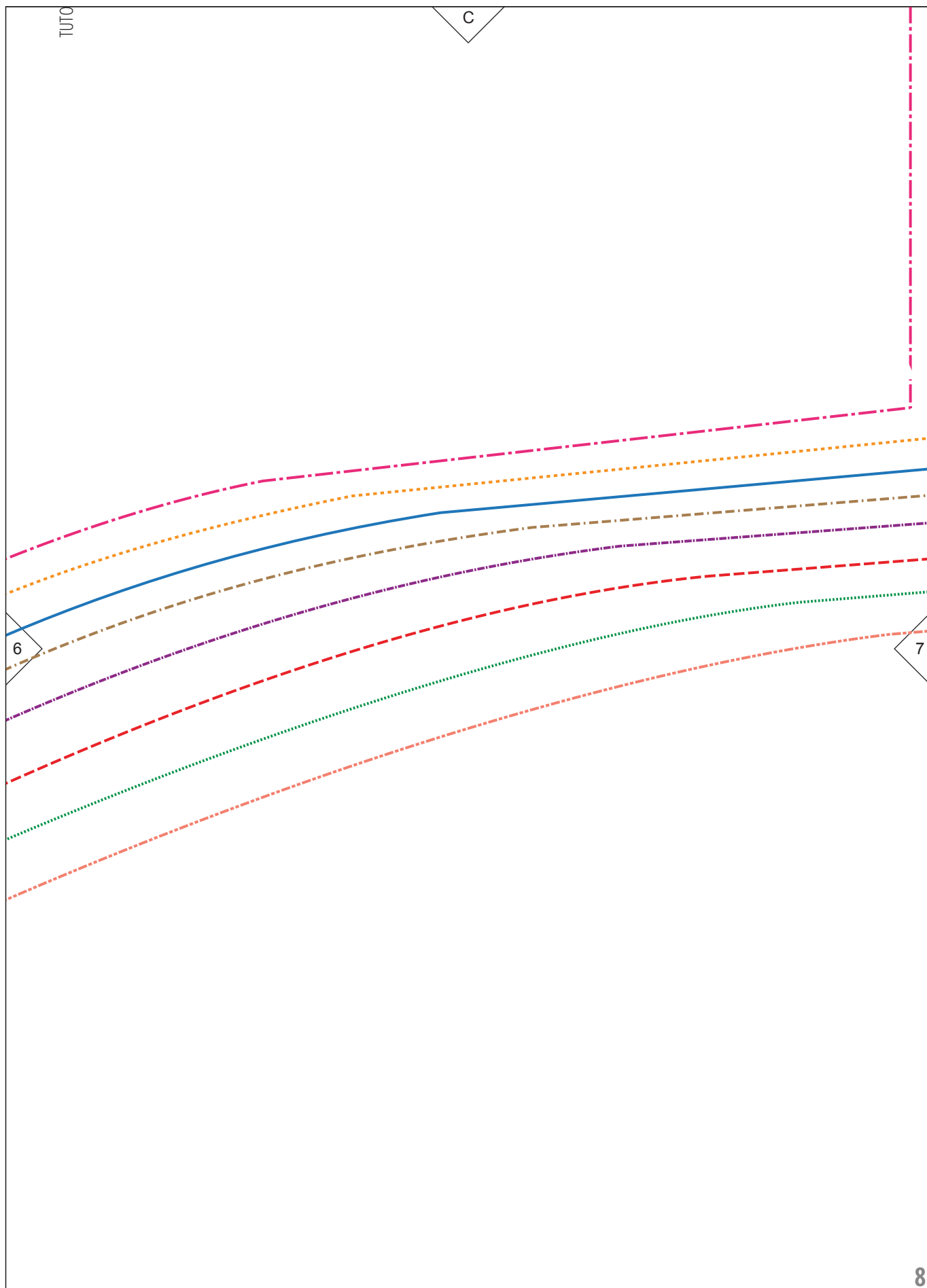
altura criança	B
quadril	

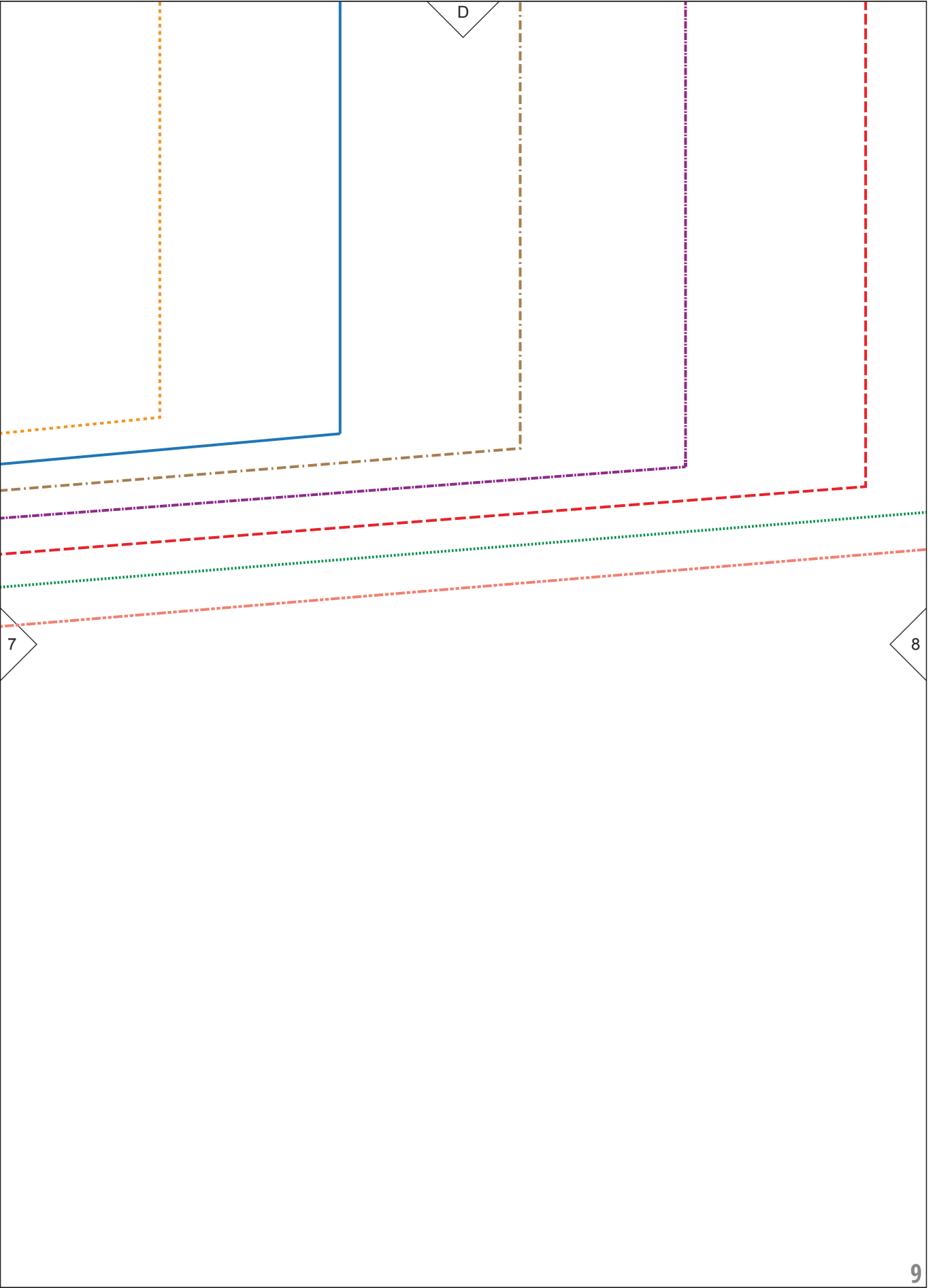
* medidas tiradas rente ao corpo - use como orientação

QUANTIDADE DE MATERIAL

MALHA * largura 140 cm
ELÁSTICO ** largura 1,5 cm

* malha com alta elasticidade (malha canelada, cotton, lycra)
** elástico com largura de 1,5 cm / medida já com margem





E

8